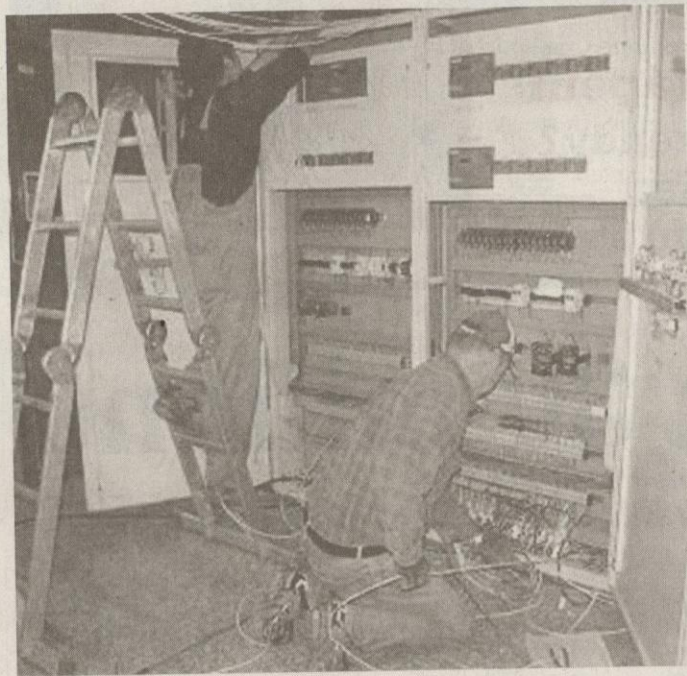


# V nemocnici rekonstruují sály. Pacienty práce neomezí

**Litoměřice** – Spolu se začátkem roku 2015 byly na centrálních operačních sálech litoměřické nemocnice zahájeny stavební práce. Tyto jsou součástí projektu Modernizace centrálních operačních sálů Městské nemocnice v Litoměřicích, na který získala nemocnice dotaci z Regionálního operačního programu (ROP) Severozápad.

„V současné době je firma, která je vítězem veřejné zakázky na stavební práce, předána stavenišť. Pracuje se na jedné polovině centrálních operačních sálů. Operativa z těchto sálů byla dočasně přesunuta do náhradních operačních sálů gynekologického pavilonu,“ informoval o aktuálním dění Miroslav Janošík, vedoucí oddělení rozvoje, zdravotnické techniky a veřejných zakázek. Jak dále doplnil, budou následně po třech měsících i práce na druhé polovině operačních sálů probíhat ve stejném režimu, tj. s dočasným přesunem operativy z právě rekonstruovaných sálů na náhradní sály.

„Není jednoduché rekonstruovat operační sály bez ja-



kéhokoliv dopadu na výkon operativy. Realizace stavebních úprav je organizačně velmi náročná a vyžaduje neustálé řešení řady procesních věcí souvisejících s tímto náhradním režimem. Jedná se však převážně o provozní zá-

ležitosti, které pacienti v poskytovaných zdravotních službách nijak nepocítí,“ ujistil předseda správní rady nemocnice Radek Lončák a zároveň požádal o trpělivost a pochopení v případě možných změn v plánování některých

odkladných operačních výkonů. „Náročné je to hlavně v těchto prvních dnech, kdy si všichni na nový režim zvykáme,“ vysvětlil ještě Radek Lončák. Stavební část projektu modernizace operačních sálů zahrnuje především výměnu podlahových krytin vč. antistatických podlah na operačních sálech, instalaci nových elektricky otevíratelných dveří do operačních sálů a umýváren personálu, výměnu klimatizačních jednotek, modernizaci přísálových sterilizací a digitalizaci pracoviště s možností sdílení dat v rámci nemocnice a s možností videopřenosu z operačních sálů např. pro výukové účely.

Celá stavební modernizace má být dokončena do konce června letošního roku. Na celý projekt získala litoměřická nemocnice dotaci ve výši téměř 50 milionů korun uznatelných nákladů včetně DPH, z čehož 42,5 milionů korun je dotace ROP a 7,5 milionu korun činí spoluúčast nemocnice. Z toho stavební úpravy jsou v objemu téměř 11 milionů korun včetně DPH. (nk)