

# V pavilonu H litoměřické městské nemocnice jezdí dva nové výtahy

**Litoměřice** – Nové výtahy již slouží pacientům i zaměstnancům litoměřické nemocnice. Rekonstrukcí totiž v nedávné době prošly dva výtahy v pavilonu H.

„Původní výtahy, sloužící zhruba 25 let, byly po tolika letech provozu již poruchové. Náhradní díly byly obtížně dostupné a opravy se prodražovaly. Proto jsme přistoupili k jejich celkové rekonstrukci,“ prozradil Radek Lončák, předseda Správní rady Městské nemocnice v Litoměřicích.

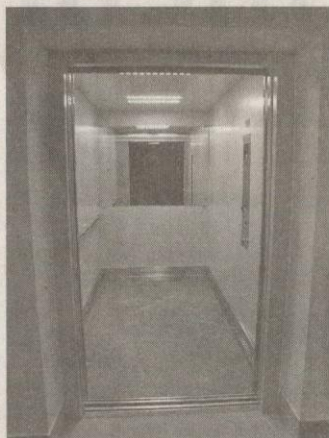
Práce, které trvaly přibližně dva měsíce, zahrnovaly výměnu vodítek ve výtahové šachtě, instalaci nových kabin a výtahových dveří, vše samozřejmě včetně nových výtahových strojů a stavebních úprav ve strojovně výtahů.

Nové výtahy jsou pro přepravované osoby mnohem komfortnější, mají tichý provoz a jízda je navíc plynulá. „Nezanedbatelným přínosem celé rekonstrukce těchto výtahů je značná úspora elektrické energie,“ dodal ještě Radek Lončák.

Realizátorem celé akce,



vyčísitelné náklady ve výši dvou milionů korun bez DPH hrazených z prostředků nemocnice, byla firma OTIS. (nk)



**POHLED** do nového výtahu.

Foto: Naděžda Křečková